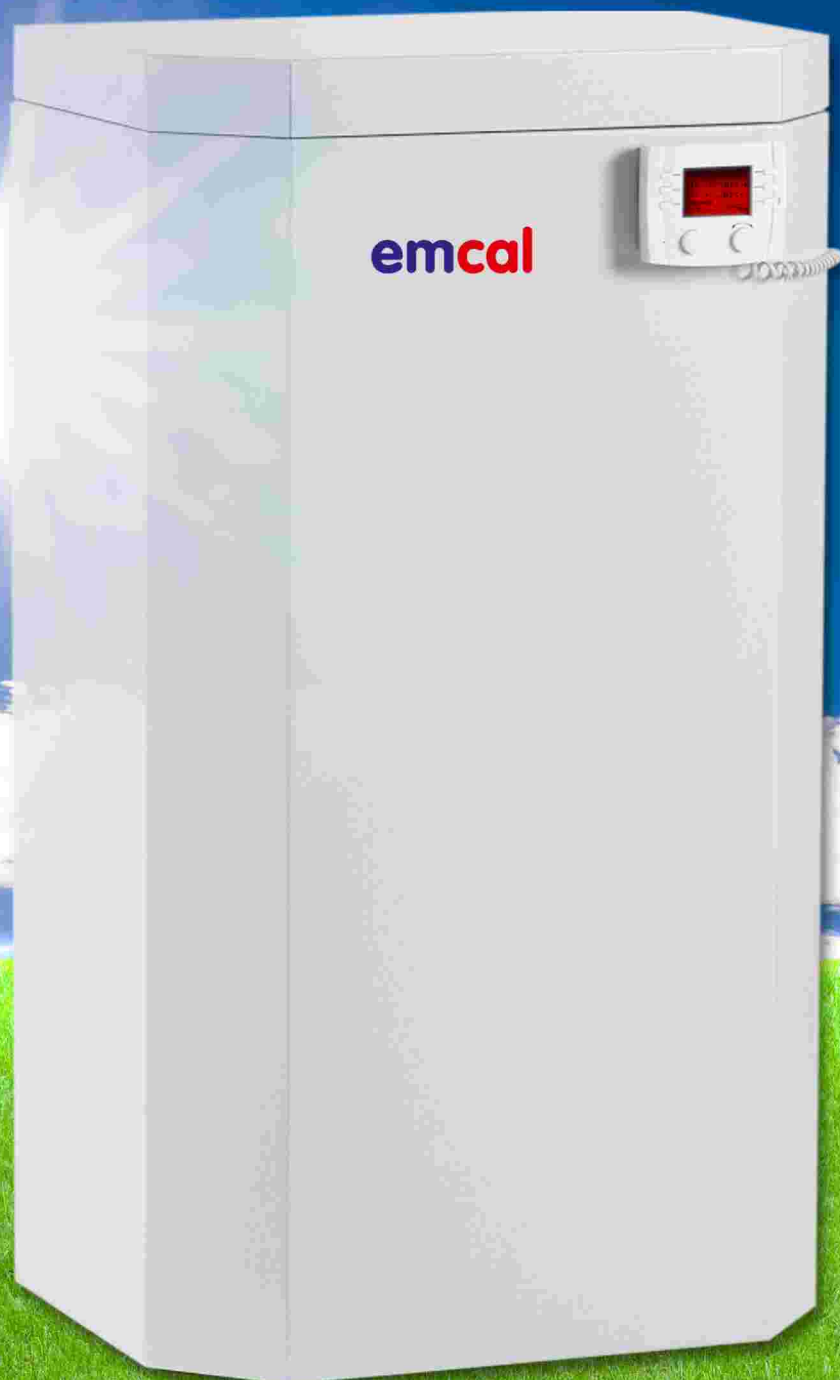


emcal GEOtherm Wärmepumpen
erneuerbare Energie aus der Natur. 75% Energiekosten geschenkt.

Augmented Reality



Diese Seite ist virtuell aktiv. Wie es funktioniert, erfahren Sie auf der Rückseite dieser Broschüre



Die neue emcal GEOtherm Sole / Wasser-Wärmepumpengeneration

in Verbindung mit einer **emcal Wärmequelle** als perfekte Grundlage für eine ökologische und effiziente Wärmeversorgung.

Vorteile Wärmepumpe

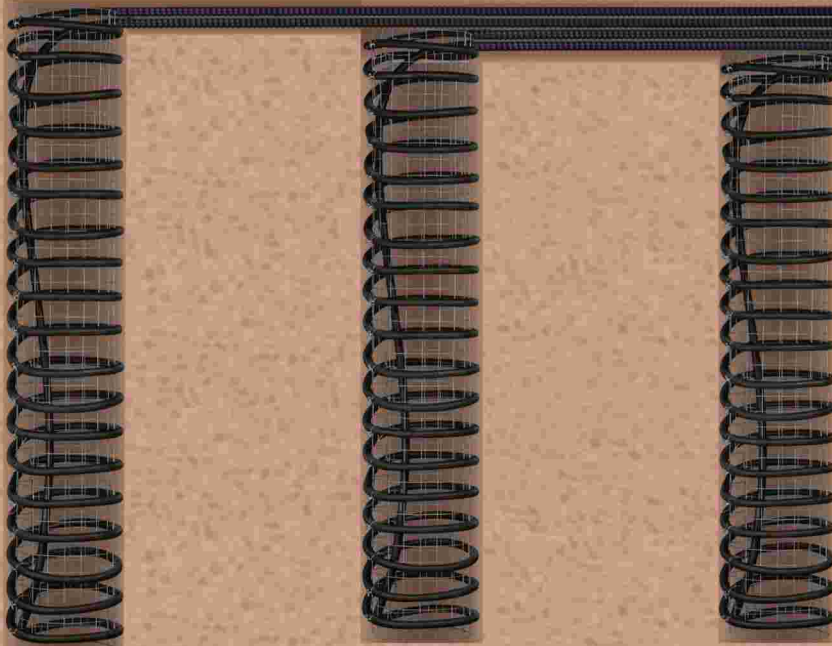
- Leistungsbreite von 4,7 – 66 KW
- -Großanlagen auf Anfrage
- laufruhig
- hohe Leistungszahlen
- Effizienz-Umwälzpumpen betriebsbereit eingebaut
- Regelung modemfähig – Interaktivität
- einfache Bedienung
- optional Kühlfunktion
- moderne Technik



100% Heizenergie
25% Strom
75% Naturenergie

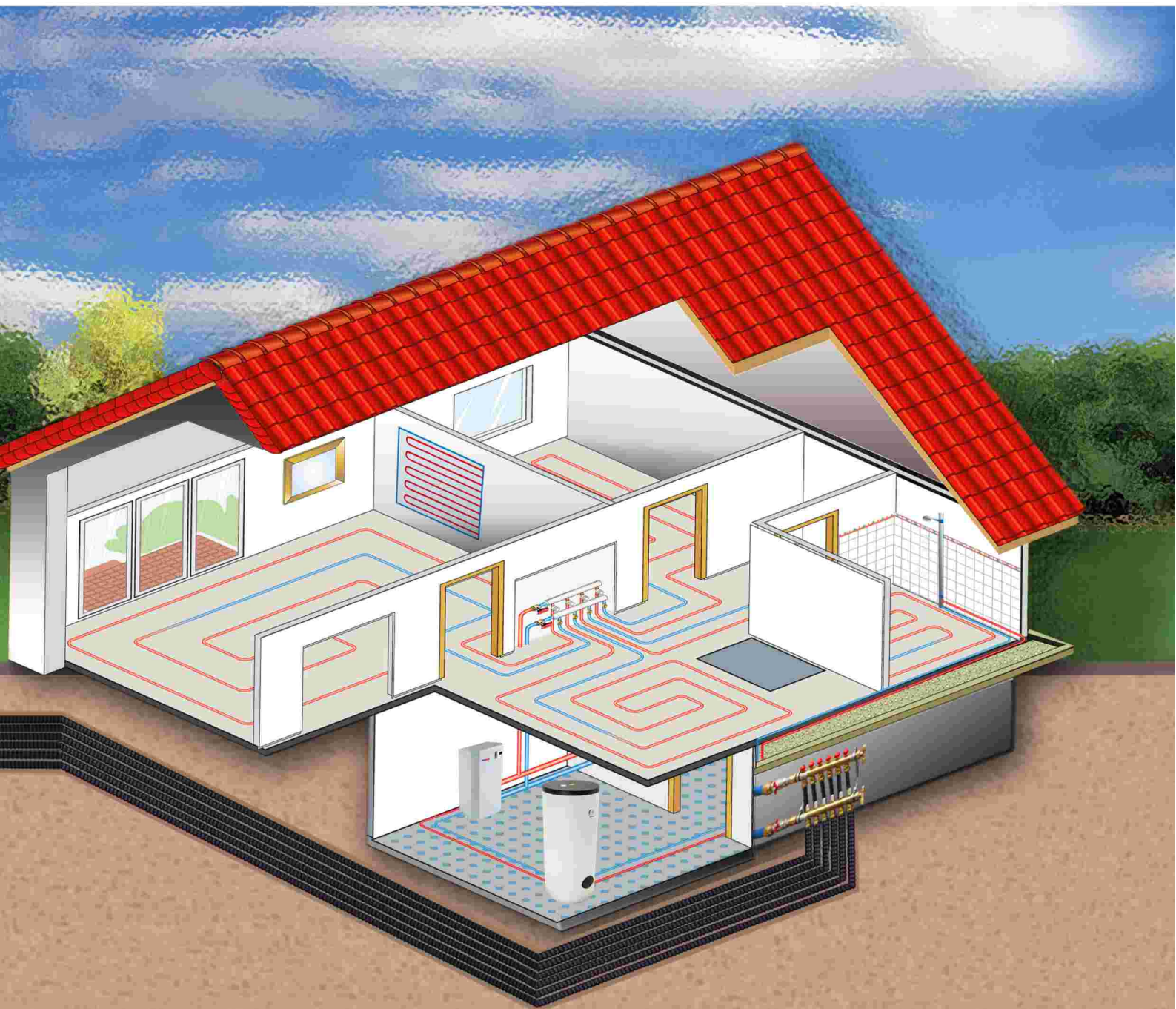
Vorteile emcal Wärmequelle

- platzsparende Montage
- max. Einbautiefe nur 3 Meter
- gute Leistungsaufnahme und Wärmeübertragung aufgrund spezieller Wellrohrgeometrie mit größerer Oberfläche
- natürliche Regeneration durch bodennahe Sonneneinstrahlung
- kostengünstig
- innovative Technik



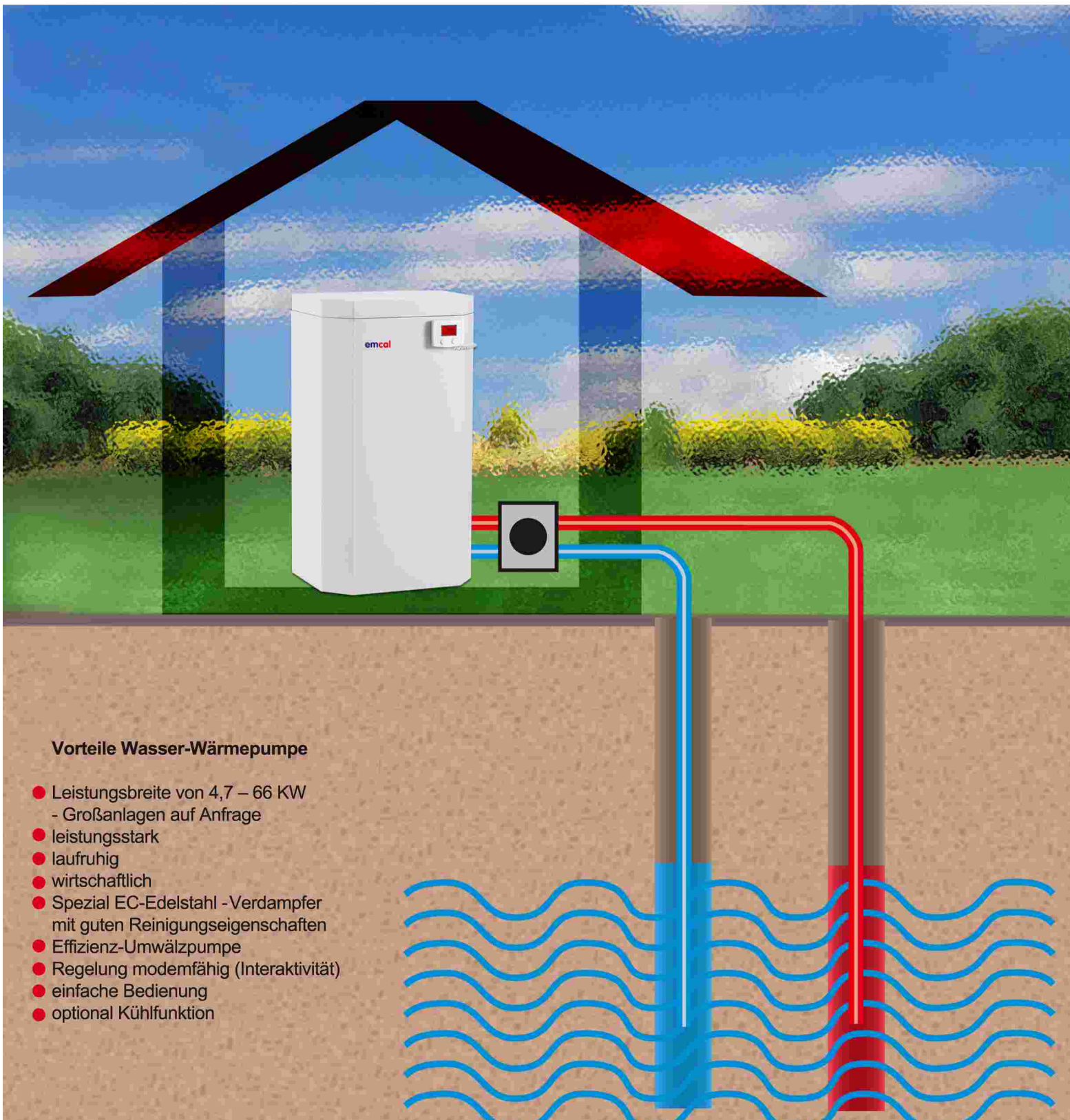
Die Systemspeicher

Abgerundet wird das Programm durch verschiedene Speicher. Ob als Puffer- bzw. Wärmepumpenspeicher mit großer Wärmetauscherfläche oder als Kombischichtenspeicher, die emcal-Ingenieure planen anlagenspezifisch immer die richtige Lösung für jeden Nutzer.



Wasser / Wasser-Wärmepumpe

Eine weitere gute Möglichkeit eine Wärmepumpe mit guten Jahresarbeitszahlen zu betreiben, ist mit einer emcal GEOtherm Wasser / Wasser-Wärmepumpe. Die Energiequelle basiert dann auf einer ausreichenden Grundwasserquelle mit Saug- und Schluckbrunnen.

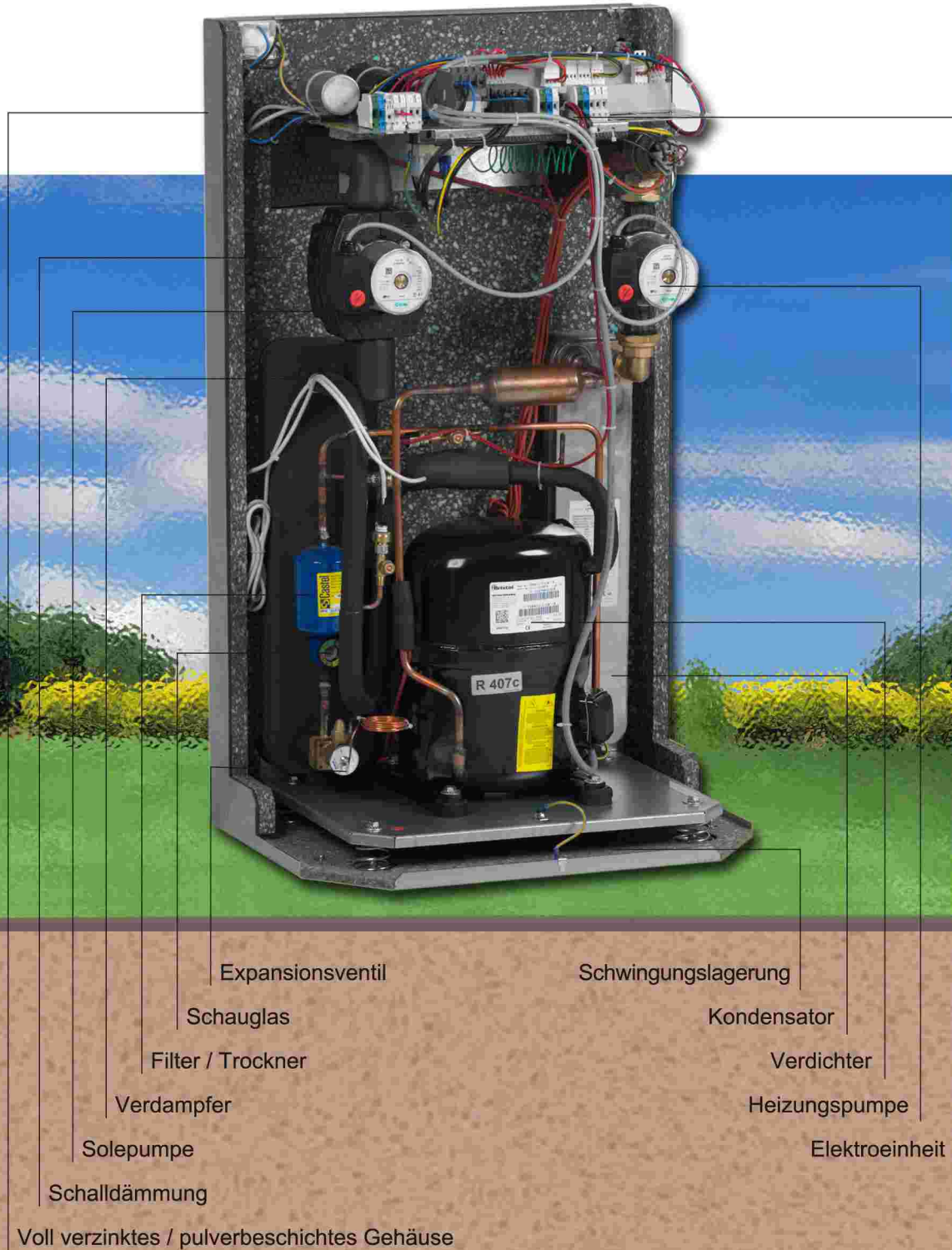


Vorteile Wasser-Wärmepumpe

- Leistungsbreite von 4,7 – 66 KW
- Großanlagen auf Anfrage
- leistungsstark
- laufruhig
- wirtschaftlich
- Spezial EC-Edelstahl -Verdampfer
mit guten Reinigungseigenschaften
- Effizienz-Umwälzpumpe
- Regelung modemfähig (Interaktivität)
- einfache Bedienung
- optional Kühlfunktion

Alles im Blick!

Aufgrund einer übersichtlichen Anordnung von hochwertigen Bauteilen in den emcal GEOtherm Wärmepumpen, ist eine hohe Betriebssicherheit gewährleistet.



Augmented Reality by **emcal**

Um sehen zu können was sich hinter der aktiven Titelseite verbirgt, brauchen Sie ein Smartphone, **iPhone ab iOS4, iPad 2 oder Android ab 2.1** und die Applikation **junaio**, die es kostenlos im App Store oder im Android Market gibt.



1 Die Applikation junaio funktioniert wie ein Fernseher - es gibt verschiedene Kanäle für unterschiedliche Informationen.

2 Den Kanal **emcal** finden Sie so: Öffnen Sie junaio, tippen Sie im Suchfeld "**emcal**" ein, unser Kanal erscheint. Öffnen Sie unseren Kanal in der Live-View.

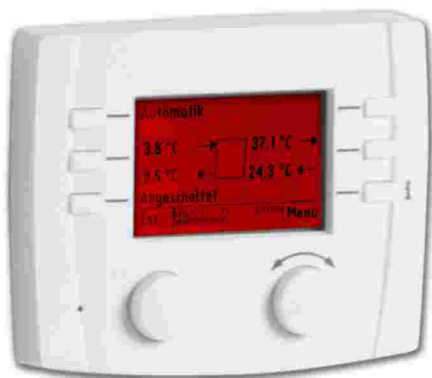
3 Halten Sie jetzt das Smartphone mit ca. 30 cm Abstand auf eine der Seiten, auf denen sich das **e** emcal Wärmepumpen-Logo befindet.

Sehen Sie, was sich tut.

Einfache Bedienung

Alle emcal Wärmepumpen werden regeltechnisch mit einem Controller und einer einfachen Fernbedienung ausgestattet. Es handelt sich dabei um einen witterungsgeführten Regler, fertig eingebaut und verdrahtet, mit bis zu zwei Leistungsstufen für Heiz- und Warmwasserbetrieb. Der Controller ist modemfähig für Fernabfragung.

Über die Digital Klartext Fernbedienung können alle relevanten Daten eingegeben und abgefragt werden.



emcal Wärmesysteme GmbH

Sinninger Straße 48 48282 Emsdetten Tel.: 02572 / 924- 0 Fax: 02572 / 924 100 www.emcal.de E-Mail: info@emcal.de

Partnerfirma